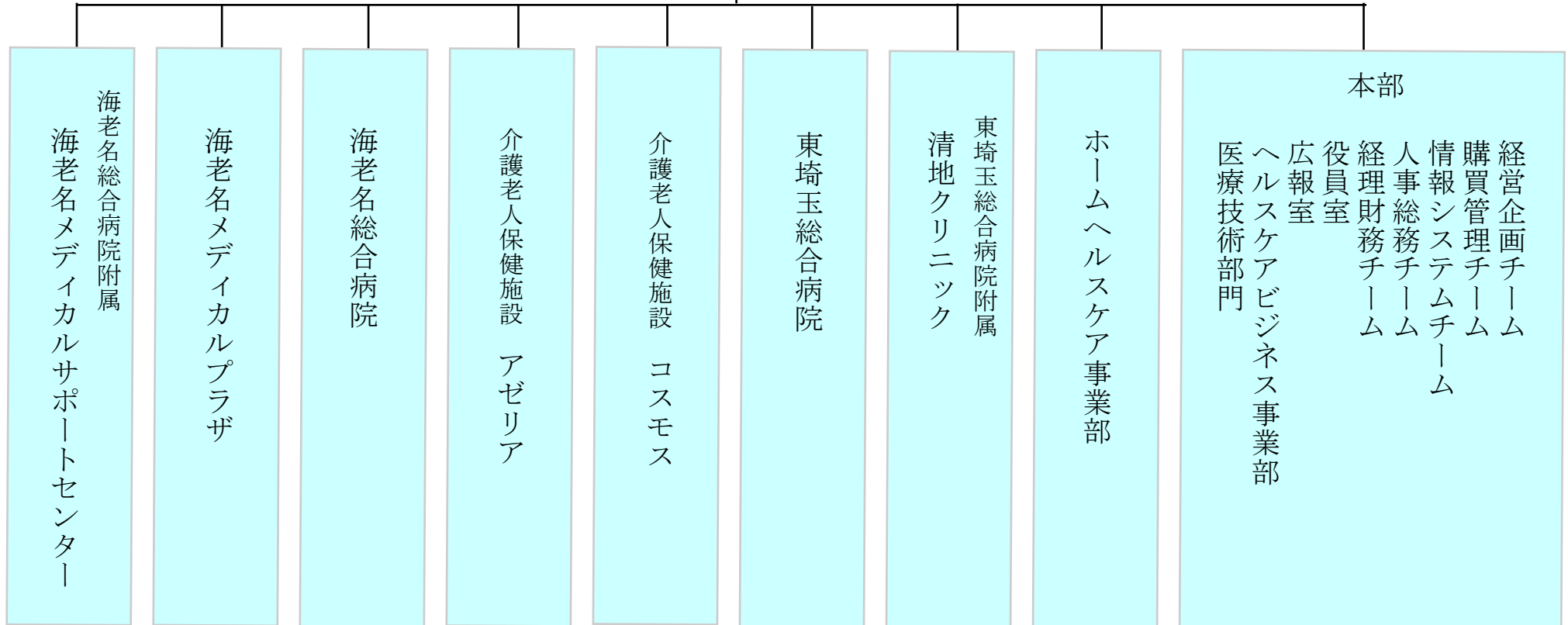


社会医療法人ジャパンメディカルアライアンス

～組織図～

社員総会

理事会



【関連法人】

社会福祉法人 ケアネット
特別養護老人ホーム さつき
特別養護老人ホーム シェ・モア
認可保育所 すこやかハウス
認可保育所 わかば保育園
特別養護老人ホーム はなみずき

医療法人社団 静岡メディカルアライアンス
共立湊病院
西川クリニック
しらはま中央クリニック
介護老人保健施設 なぎさ園